

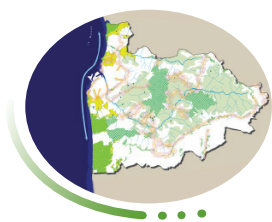


Scot du Boulonnais

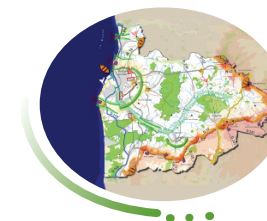
# CARTOGRAPHIES PRESCRIPTIVES



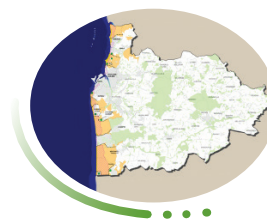
# Cartographies prescriptives du DOO



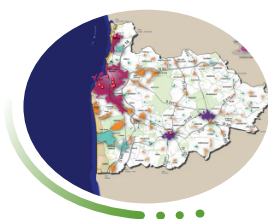
Carte 2 : **Espaces naturels et trame écologique**



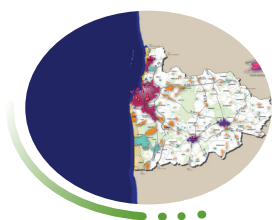
Carte 1 : **Préserver les paysages emblématiques et les reconnaître comme biens emblématiques**



Carte 3 : **Aménager en respectant les principes de la loi littoral**



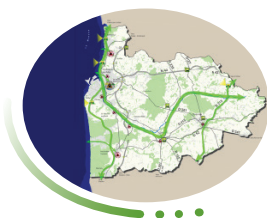
Carte 4 : **Conditionner l'urbanisation future : densification et renouvellement à l'intérieur des enveloppes**



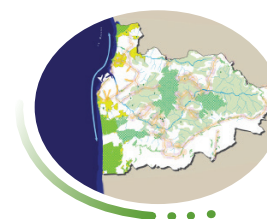
Carte 5 : **Conditionner l'urbanisation future : détermination des enveloppes pouvant faire l'objet d'extensions**



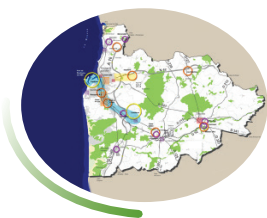
Carte 6 : **Réseau routier et ferroviaire**



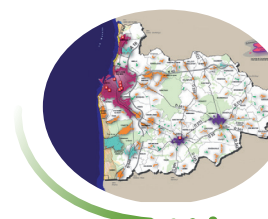
Carte 7 : **Favoriser les modes de déplacements doux et collectifs**



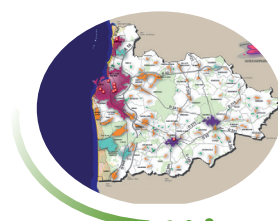
Carte 8 : **Les zones humides à enjeux**



Carte 9 : **Renforcer l'attractivité des espaces économiques existants**

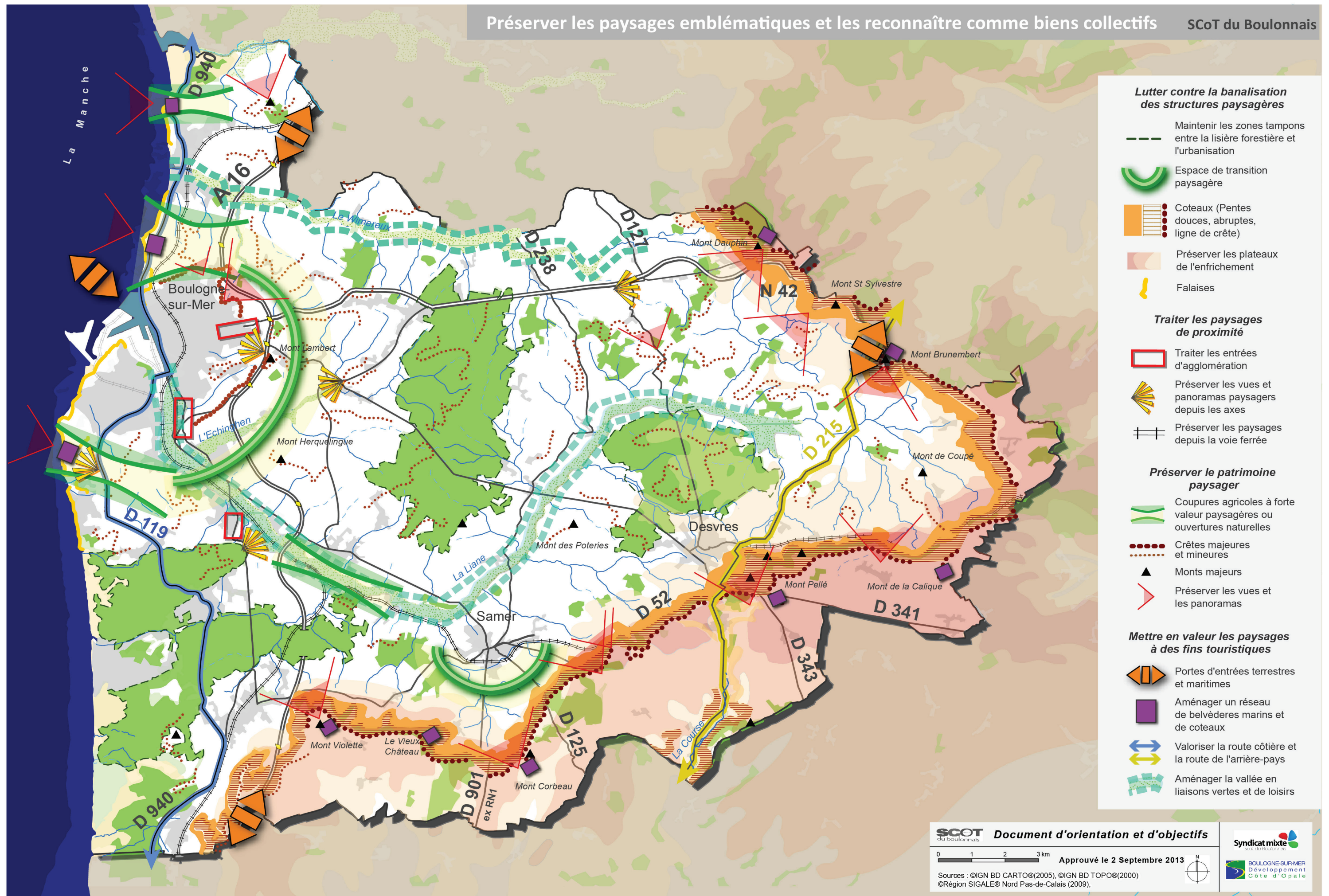


Carte 10 : **Carte prescriptive de synthèse**

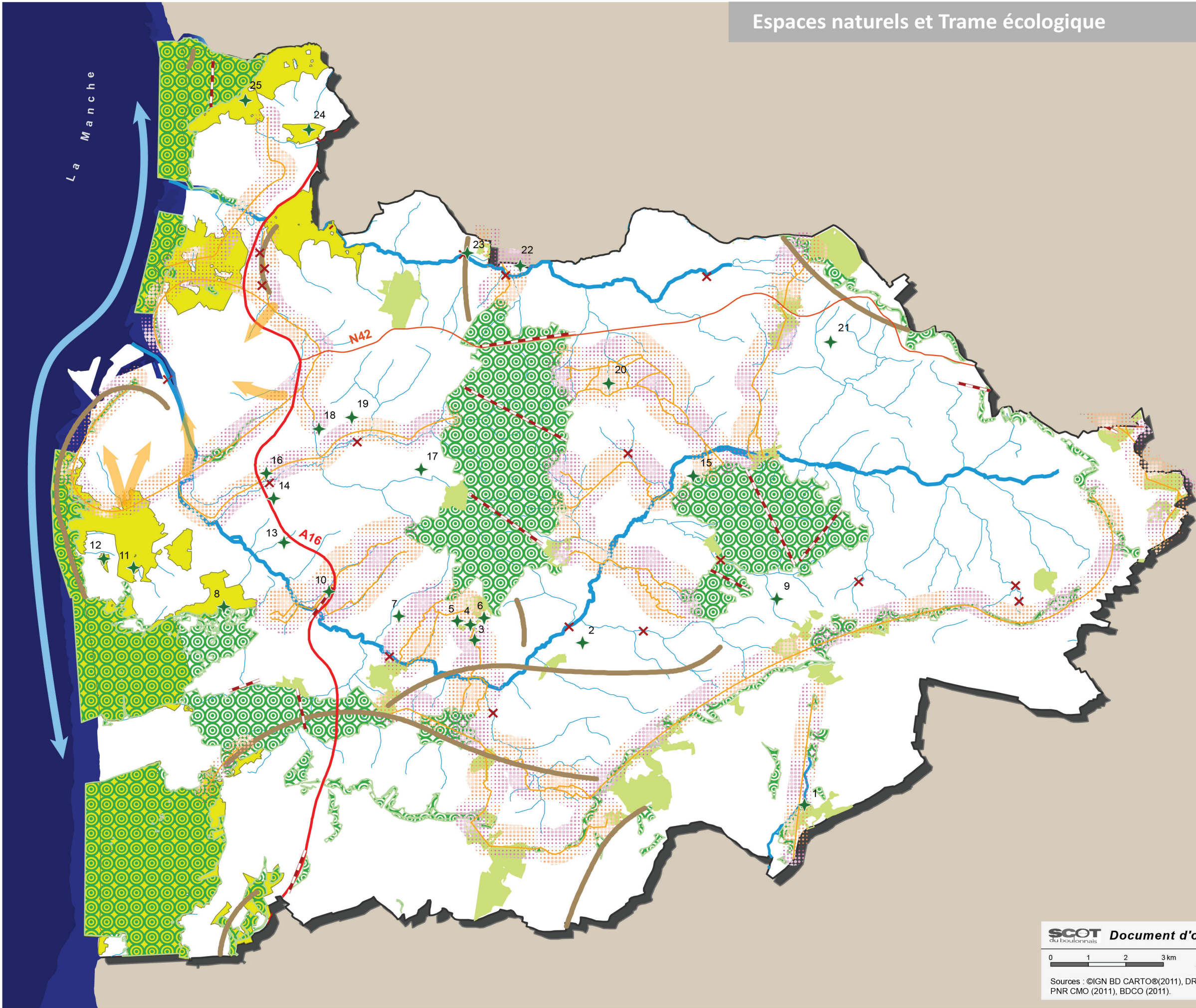


Carte 11 à 23 : **Autres cartes corridors écologiques** (source SAGE du Boulonnais)









**Préserver les espaces naturels  
terrestre et littoraux d'intérêts majeurs**

- Coeur de biodiversité
- Espace remarquable (art. L 146-6 du CU)
- Espace bocager d'intérêt
- Espace de biodiversité dont la connaissance est à confirmer
- Sites à haute valeur patrimoniale

**Maintenir et restaurer les  
continuités écologiques**

- Corridor écologique terrestre à conforter
- Corridors secondaires à conforter
- Continuité écologique intra-urbaine
- Coupure des corridors à résorber
- Corridor littoral
- Corridor aquatique principal
- Corridor aquatique secondaire
- Obstacle à la circulation piscicole





Art. L146-2, L146-4-II,  
L146-4-III et L146-6 (CU)

-  Campings
-  Coupure d'urbanisation
-  Espace proche du rivage
-  Bande des 100 mètres
-  Espaces remarquables
-  Agglomération et village

SCoT  
du Boulonnais

Document d'orientation et d'objectifs

0 1 2 3 km

Approuvé le 2 septembre 2013

Sources : ©IGN BD CARTO®(2005), ©IGN BD TOPO®(2000)  
©Région SIGALE® Nord Pas-de-Calais (2009),





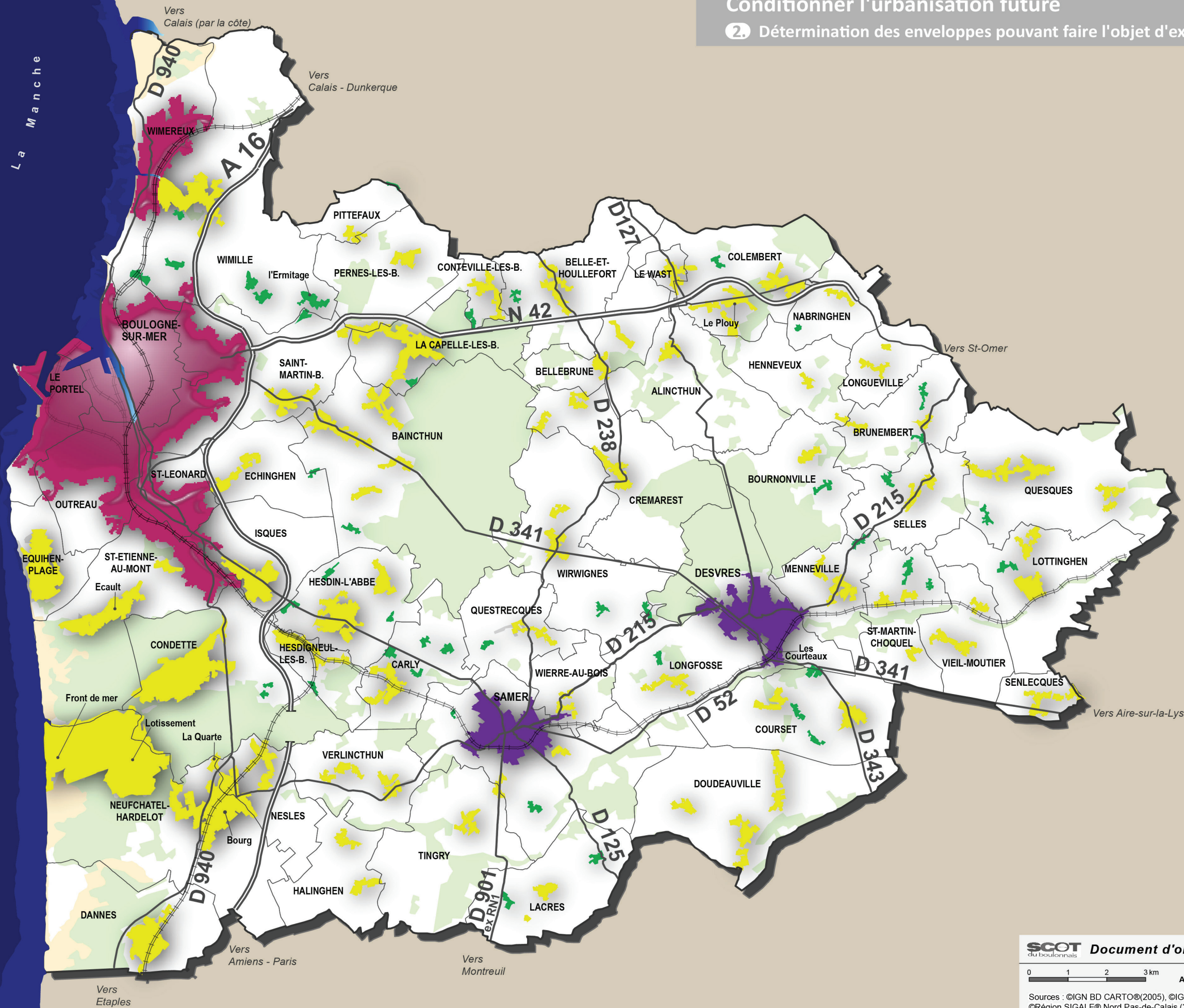
## SCoT du Boulonnais



## Conditionner l'urbanisation future

### 2. Détermination des enveloppes pouvant faire l'objet d'extensions

SCoT du Boulonnais

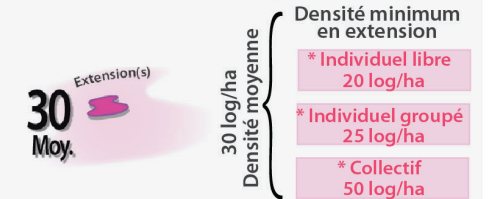


#### Enveloppes urbaines pouvant faire l'objet d'extension :

Les extensions possibles ne préfigurent pas les localisations des zones AU dont la détermination relève du PLU.

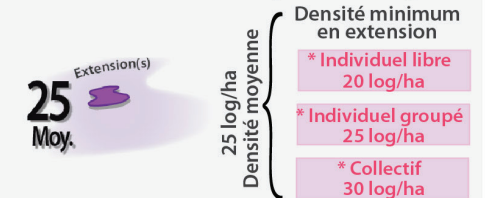
#### Pôle urbain central et le pôle urbain de Wimereux :

Densité des extensions : moyenne de 30 log/ha



#### Secteur central rural :

Densité des extensions : moyenne de 25 log/ha



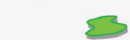
#### Villages, hameaux de + 30 logements et hameau nouveau intégré à l'environnement (loi littoral) :



#### Enveloppes urbaines ne pouvant faire l'objet d'extensions :

##### Hameaux de - 30 logements

pas d'Extension(s)



Et le hameau de l'Ermitage : ( + 30 logements, et commune Loi Littoral )

SCoT du Boulonnais Document d'orientations et d'objectifs

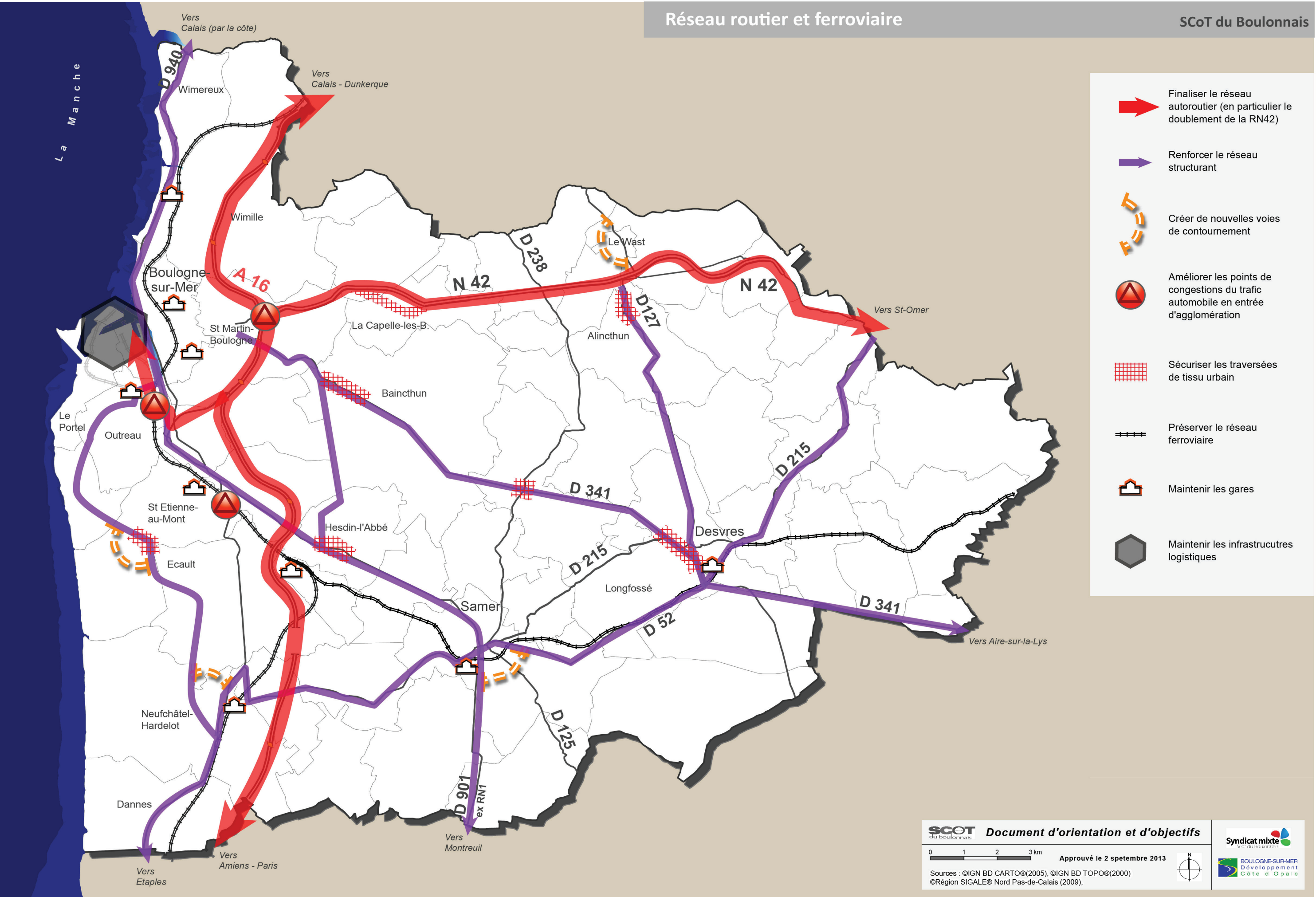
0 1 2 3 km

Approuvé le 2 septembre 2013

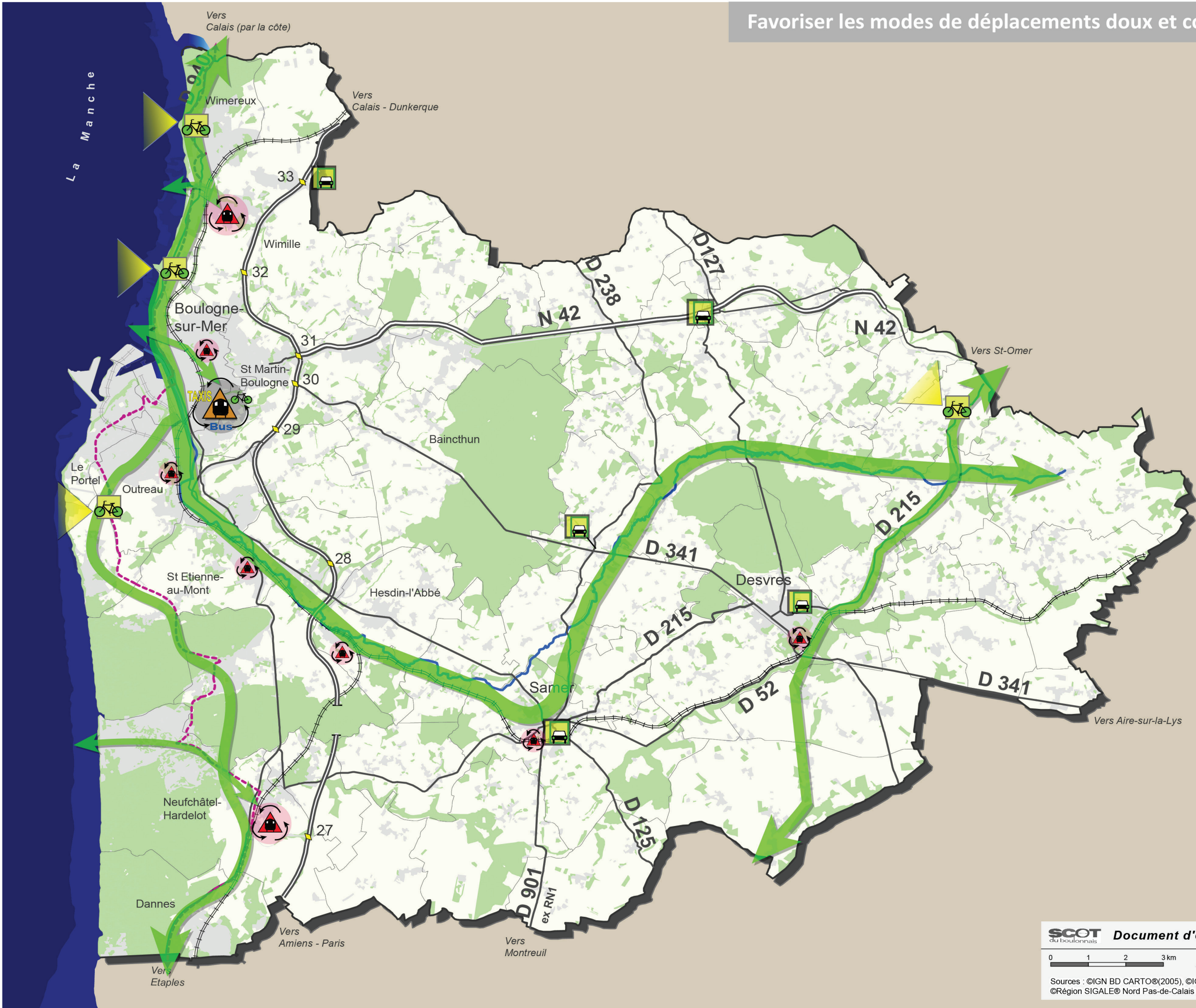
Sources : ©IGN BD CARTO®(2005), ©IGN BD TOPO®(2000)  
©Région SIGALE® Nord Pas-de-Calais (2005),











**Elever la performance de l'offre en transport en commun**

**Organiser la multimodalité**



Développer le pôle gare multimodal de Boulogne-sur-Mer



Valoriser les gares



Encourager le covoiturage par l'aménagement d'accès de stationnement

**Mailler le territoire en mode doux**



Finaliser le réseau structurant cyclable



Projet Vélo route



Poursuivre les aménagements en faveur des deux roues (Aires d'arrêts de stationnement pour les deux roues)



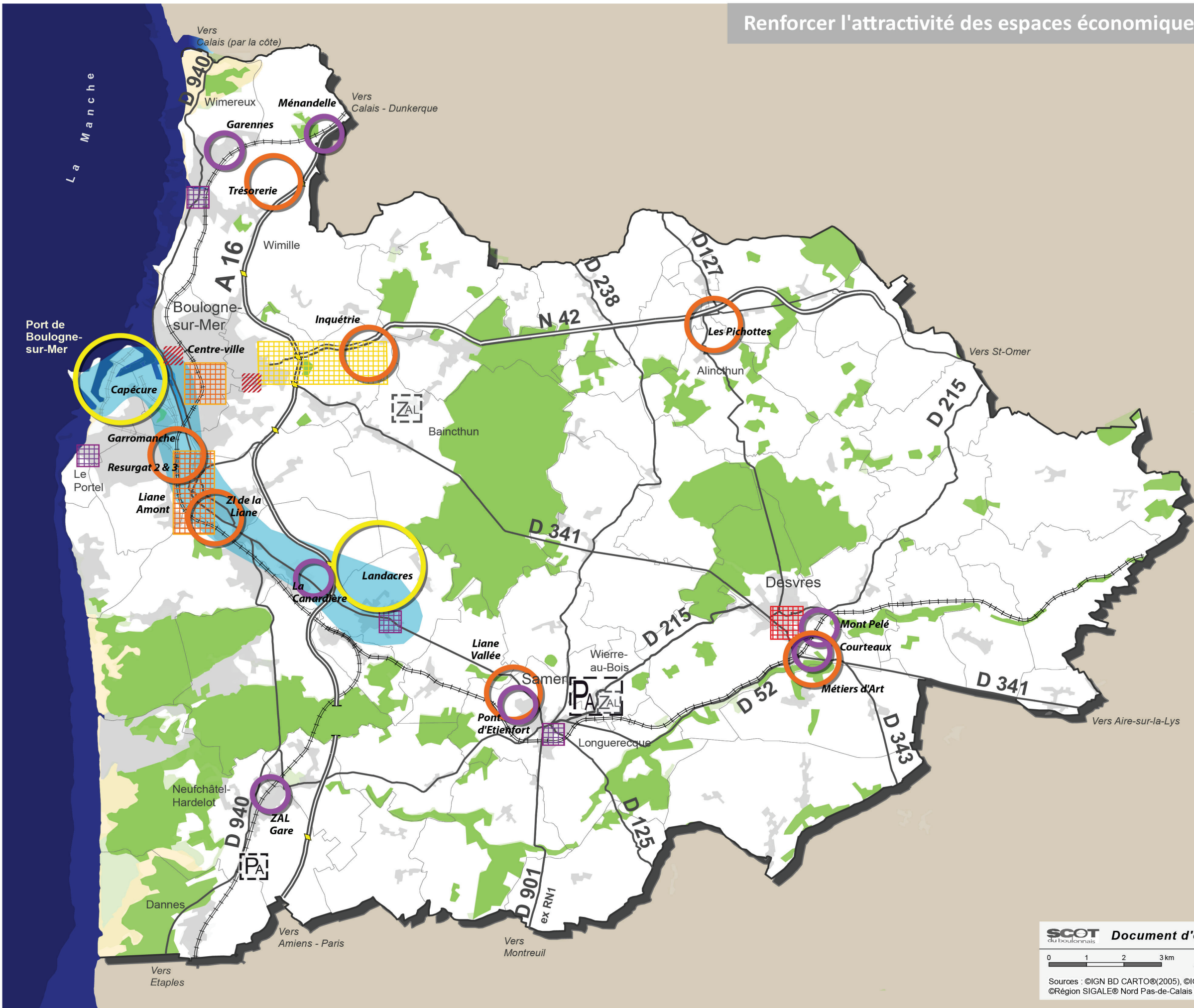
Panorama

- Conforter les aménagements pour les piétons

- Renforcer le réseau équestre







**Mailler le territoire en espaces économiques**

- Les zones d'intérêt de territoire et à fort rayonnement
- Les zones d'intérêt intercommunal
- Les zones locales

**Renouveler l'armature économique**

- Création de parcs d'activités
- Création de zones d'activités légères
- Renforcer les sites de développement hospitalier et universitaires
  - Requalification de friches économiques;
  - Localiser l'offre tertiaire au cœur du tissu urbain;
  - Limiter les extensions des zones d'activités;
  - Renforcer la lisibilité et la qualité environnementale des zones existantes;
  - Requalifier les principales entrées de ville.

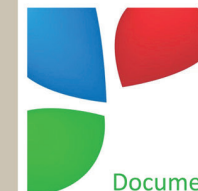
**Maintenir l'armature commerciale**

- Pôle commercial à vocation départementale
- Pôle majeur d'agglomération
- Pôle intermédiaire
- Pôle relais et secondaire

**Affirmer un rôle économique métropolitain**

- Espace métropolitain : l'axe Liane
  - Campus de la mer, plateforme nouvelle vague





## Document d'Orientations et d'Objectifs

Carte prescriptive  
de synthèse

### Préserver les espaces naturels, la trame écologique et les paysages emblématiques

- Coeur de biodiversité
- Corridor écologique terrestre
- Espace remarquable  
(art. L146-4 du CU)
- Espace bocager d'intérêt
- Corridor littoral
- Coups agricoles à forte  
valeur paysagère ou  
ouvertures naturelles
- Aménager la vallée  
en laissons vertes et de loisirs
- Coteaux (Pentes douces, abrupts,  
lignes de crête)

### Finaliser et renforcer les infrastructures

- Le pôle gare multimodal  
de Boulogne-sur-mer
- Le réseau autoroutier  
(doublement de la RN42)
- De nouvelles voies  
de contournement
- Le réseau ferroviaire
- Les infrastructures logistiques

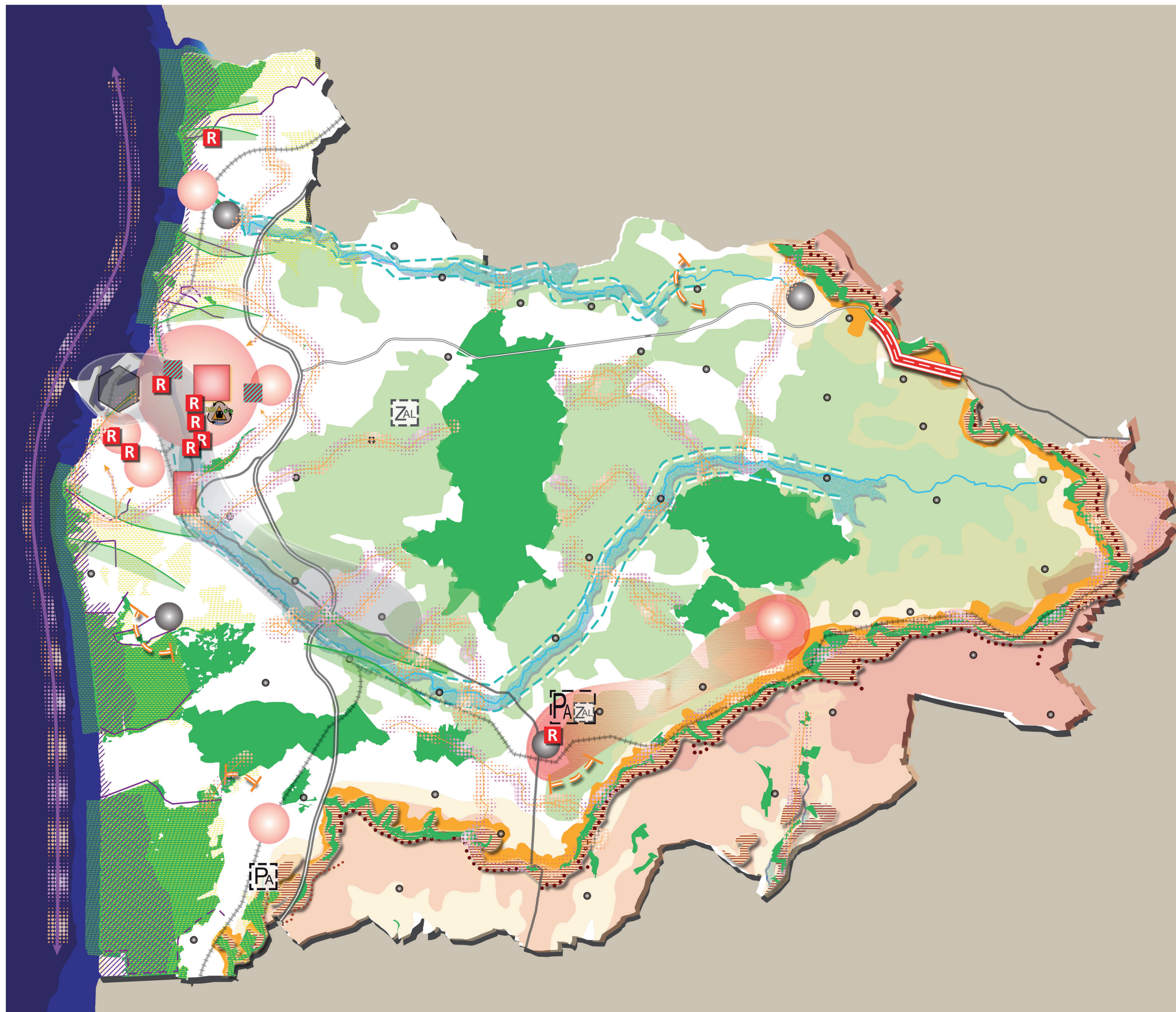
### Equilibrer l'armature urbaine et économique

- Axe central de  
Boulogne-sur-mer
- Polarité principale
- Polarité secondaire  
Village
- Secteur central  
de développement  
de l'arrière-pays
- Sites stratégiques en  
renouvellement urbain
- Prendre en compte  
les espaces proches du rivage  
(art. L146-4-II du CU)
- Respecter les coupures  
d'urbanisation (art. L146-2 du CU)
- Pôle commercial majeur  
d'agglomération
- Création d'un parc d'activités
- Création de zones d'activités  
légères
- Les sites de développement  
hospitalier et universitaires
- Développer  
l'espace métropolitain : l'axe Liane

Syndicat mixte  
SCOT du boulonnais

Echelle : 1/35 000ème au format A0 Approuvé le 2 septembre 2013  
Sources : IGN BD Carthage (2005), DREAL Nord Pas-de-Calais (2005), PNR CCR (sept 2011)

BOULOGNE-SUR-MER  
Développement  
Côte d'Opale





## 9 | Les zones humides à enjeux

### Les zones humides à enjeux définies sur le territoire

- ① Le marais arrière littoral de Tardinghen
- ② Le marais, l'estuaire et les dépressions humides de la Slack
- ③ Les prairies humides de la Capelle-lès-Boulogne
- ④ Les milieux humides de Saint-Martin-Boulogne
- ⑤ Les milieux humides des Forêts de Boulogne et de Desvres
- ⑥ Les prairies inondables d'Echinghen et du hameau de Tournes
- ⑦ Les prairies humides d'Outreau
- ⑧ Les prairies inondables en aval de Carly
- ⑨ Les milieux humides des dunes d'Ecault
- ⑩ les milieux humides de Saint-Etienne-au-Mont et les lisières
- ⑪ Les milieux humides forestiers de Condette
- ⑫ Les milieux humides des dunes du Mont Saint-Frieux
- ⑬ Le marais de Condette
- ⑭ La Glaisière de Nesles
- ⑮ Les milieux humides de Dannes-Camiers





SCHEMA REGIONAL DE COHERENCE ECOLOGIQUE - TRAME VERTE ET BLEUE DU NORD-PAS DE CALAIS



Conception et réalisation : Région Nord - Pas de Calais (SDRPE-IGAS) à partir de données de la DRGAL Nord-Pas de Calais ; AEAP ; CRP ACIBEL ; IFEN ; EEA ; PNR A ; PNR CMO ; PNR SE ; SIGAL Nord-Pas de Calais ; DGH-BD Carthage® ; DGH-BD Carthage® - 2012 autorisation n° 60.13.005  
Attention : les corridors écologiques, au centre des réservoirs, ne sont pas localisés précisément par le schéma. Ils doivent être compris comme des "fonctionnalités écologiques", c'est-à-dire des caractéristiques à rétablir entre deux réservoirs pour répondre aux besoins des espèces (faune et flore) et faciliter leurs échanges génétiques et leur dispersion.

Les continuités  
écologiques et les  
espaces à renaturer  
Sous-trames  
Zones Humides  
et Cours d'eau



CONTINUITES ECOLOGIQUES

**Réservoirs de Biodiversité**  
Régions de Biodiversité  
Lignes  
Régions de Biodiversité

**Sous-trames des Réservoirs de Biodiversité**  
zones humides  
autres milieux

**Corridors Ecologiques**  
corridors écologiques  
à remettre en bon état

**ESPACE A RENATURER**  
zones humides  
espaces à renaturer

**NATURE DES PRINCIPAUX ELEMENTS FRAGMENTANTS**  
Voies de communication  
Espaces artificialisés

**ELEMENTS DE CONTEXTE**  
Réseau hydrographique  
Limites communales

**Occupation du sol**  
Espaces artificialisés  
Cultures  
Prairies  
Espaces semi-naturels

Attention : la lecture de cette carte est optimale au format A3 et sa lisibilité n'est pas assurée pour les formats intermédiaires (A4, ...)

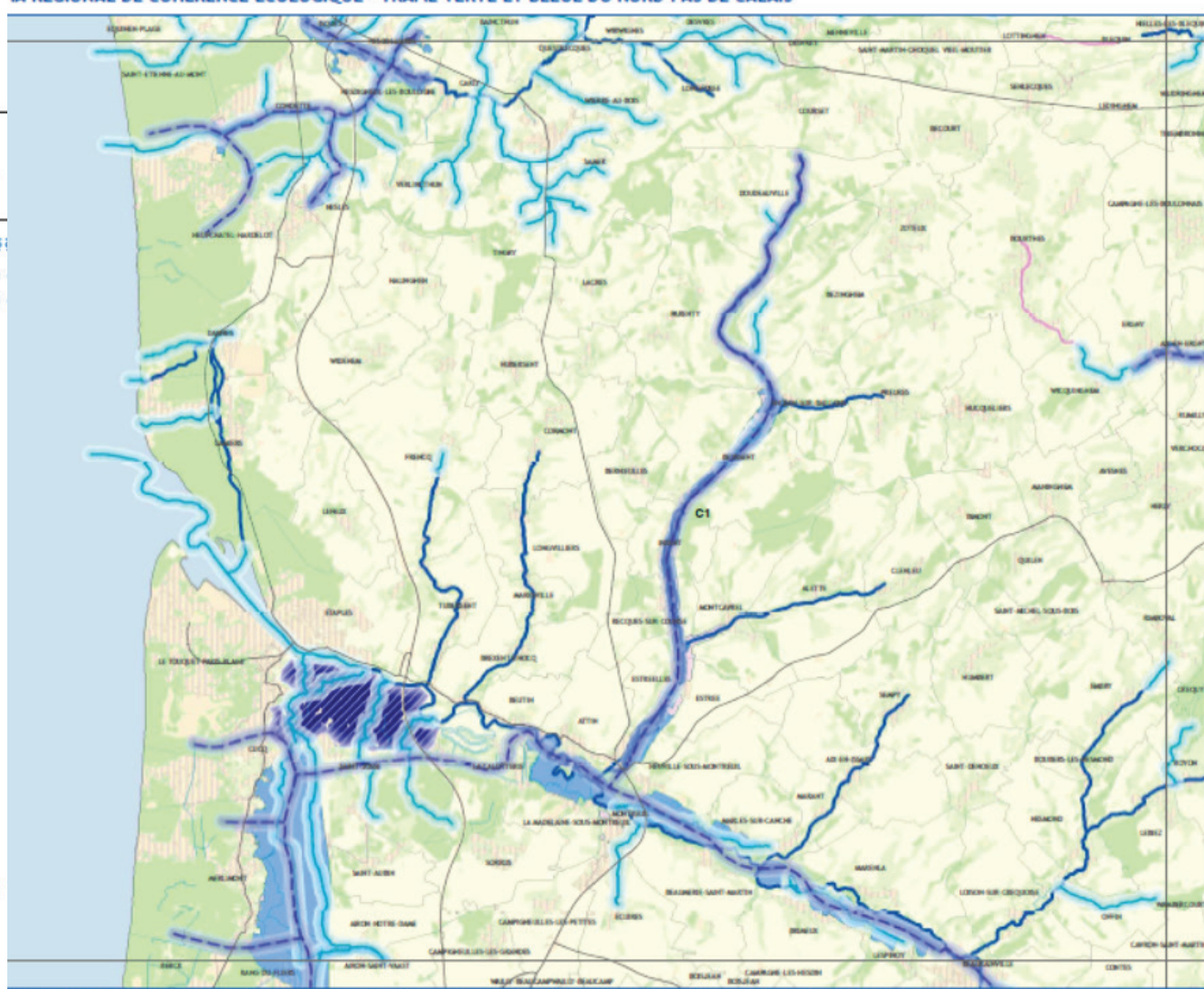
Elaboration : Région Nord - Pas de Calais (SDRPE-IGAS) à partir de données de la DRGAL Nord-Pas de Calais ; AEAP ; CRP ACIBEL ; IFEN ; EEA ; PNR A ; PNR CMO ; PNR SE ; SIGAL Nord-Pas de Calais ; DGH-BD Carthage® ; DGH-BD Carthage® - 2012 autorisation n° 60.13.005

Attention : les corridors écologiques, au centre des réservoirs, ne sont pas localisés précisément par le schéma. Ils doivent être compris comme des "fonctionnalités écologiques", c'est-à-dire des caractéristiques à rétablir entre deux réservoirs pour répondre aux besoins des espèces (faune et flore) et faciliter leurs échanges génétiques et leur dispersion.

Elaboration : Région Nord - Pas de Calais (SDRPE-IGAS) à partir de données de la DRGAL Nord-Pas de Calais ; AEAP ; CRP ACIBEL ; IFEN ; EEA ; PNR A ; PNR CMO ; PNR SE ; SIGAL Nord-Pas de Calais ; DGH-BD Carthage® ; DGH-BD Carthage® - 2012 autorisation n° 60.13.005

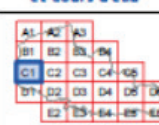
Attention : les corridors écologiques, au centre des réservoirs, ne sont pas localisés précisément par le schéma. Ils doivent être compris comme des "fonctionnalités écologiques", c'est-à-dire des caractéristiques à rétablir entre deux réservoirs pour répondre aux besoins des espèces (faune et flore) et faciliter leurs échanges génétiques et leur dispersion.

SCHEMA REGIONAL DE COHERENCE ECOLOGIQUE - TRAME VERTE ET BLEUE DU NORD-PAS DE CALAIS



Conception et réalisation : Région Nord - Pas de Calais (SDRPE-IGAS) à partir de données de la DRGAL Nord-Pas de Calais ; AEAP ; CRP ACIBEL ; IFEN ; EEA ; PNR A ; PNR CMO ; PNR SE ; SIGAL Nord-Pas de Calais ; DGH-BD Carthage® ; DGH-BD Carthage® - 2012 autorisation n° 60.13.005  
Attention : les corridors écologiques, au centre des réservoirs, ne sont pas localisés précisément par le schéma. Ils doivent être compris comme des "fonctionnalités écologiques", c'est-à-dire des caractéristiques à rétablir entre deux réservoirs pour répondre aux besoins des espèces (faune et flore) et faciliter leurs échanges génétiques et leur dispersion.

Les continuités  
écologiques et les  
espaces à renaturer  
Sous-trames  
Zones Humides  
et Cours d'eau



CONTINUITES ECOLOGIQUES

**Réservoirs de Biodiversité**  
Régions de Biodiversité  
Lignes  
Régions de Biodiversité

**Sous-trames des Réservoirs de Biodiversité**  
zones humides  
autres milieux

**Corridors Ecologiques**  
corridors écologiques  
à remettre en bon état

**ESPACE A RENATURER**  
zones humides  
espaces à renaturer

**NATURE DES PRINCIPAUX ELEMENTS FRAGMENTANTS**  
Voies de communication  
Espaces artificialisés

**ELEMENTS DE CONTEXTE**  
Réseau hydrographique  
Limites communales

**Occupation du sol**  
Espaces artificialisés  
Cultures  
Prairies  
Espaces semi-naturels

Attention : la lecture de cette carte est optimale au format A3 et sa lisibilité n'est pas assurée pour les formats intermédiaires (A4, ...)

Elaboration : Région Nord - Pas de Calais (SDRPE-IGAS) à partir de données de la DRGAL Nord-Pas de Calais ; AEAP ; CRP ACIBEL ; IFEN ; EEA ; PNR A ; PNR CMO ; PNR SE ; SIGAL Nord-Pas de Calais ; DGH-BD Carthage® ; DGH-BD Carthage® - 2012 autorisation n° 60.13.005

Attention : les corridors écologiques, au centre des réservoirs, ne sont pas localisés précisément par le schéma. Ils doivent être compris comme des "fonctionnalités écologiques", c'est-à-dire des caractéristiques à rétablir entre deux réservoirs pour répondre aux besoins des espèces (faune et flore) et faciliter leurs échanges génétiques et leur dispersion.

Elaboration : Région Nord - Pas de Calais (SDRPE-IGAS) à partir de données de la DRGAL Nord-Pas de Calais ; AEAP ; CRP ACIBEL ; IFEN ; EEA ; PNR A ; PNR CMO ; PNR SE ; SIGAL Nord-Pas de Calais ; DGH-BD Carthage® ; DGH-BD Carthage® - 2012 autorisation n° 60.13.005

Attention : les corridors écologiques, au centre des réservoirs, ne sont pas localisés précisément par le schéma. Ils doivent être compris comme des "fonctionnalités écologiques", c'est-à-dire des caractéristiques à rétablir entre deux réservoirs pour répondre aux besoins des espèces (faune et flore) et faciliter leurs échanges génétiques et leur dispersion.



SCHEMA REGIONAL DE COHERENCE ECOLOGIQUE - TRAME VERTE ET BLEUE DU NORD-PAS DE CALAIS



Les continuités  
écologiques et les  
espaces à renaturer

Sous-trame  
Littoral : Dunes,  
Estuaires, Falaises



CONTINUITES ECOLOGIQUES

Réserve de Biodiversité

Sous-trames des  
Réserve de Biodiversité

de falaises et estrans rocheux

dunes et estrans salés

estuaires

autres milieux

de dunes

Voies de communication

Espaces artificialisés

Espaces naturels

Espaces semi-naturels

Espaces agricoles

Espaces forestiers

Espaces ruraux

Espaces urbains

Espaces industriels

Espaces commerciaux

Espaces résidentiels

Espaces tertiaires

Espaces publics

Espaces privés

Espaces mixtes

Espaces diversifiés

Espaces polyvalents

Espaces multifonctionnels

Espaces polyvalents

Espaces multifonctionnels

Espaces polyvalents

Espaces multifonctionnels

Espaces polyvalents

Espaces multifonctionnels

Espaces polyvalents

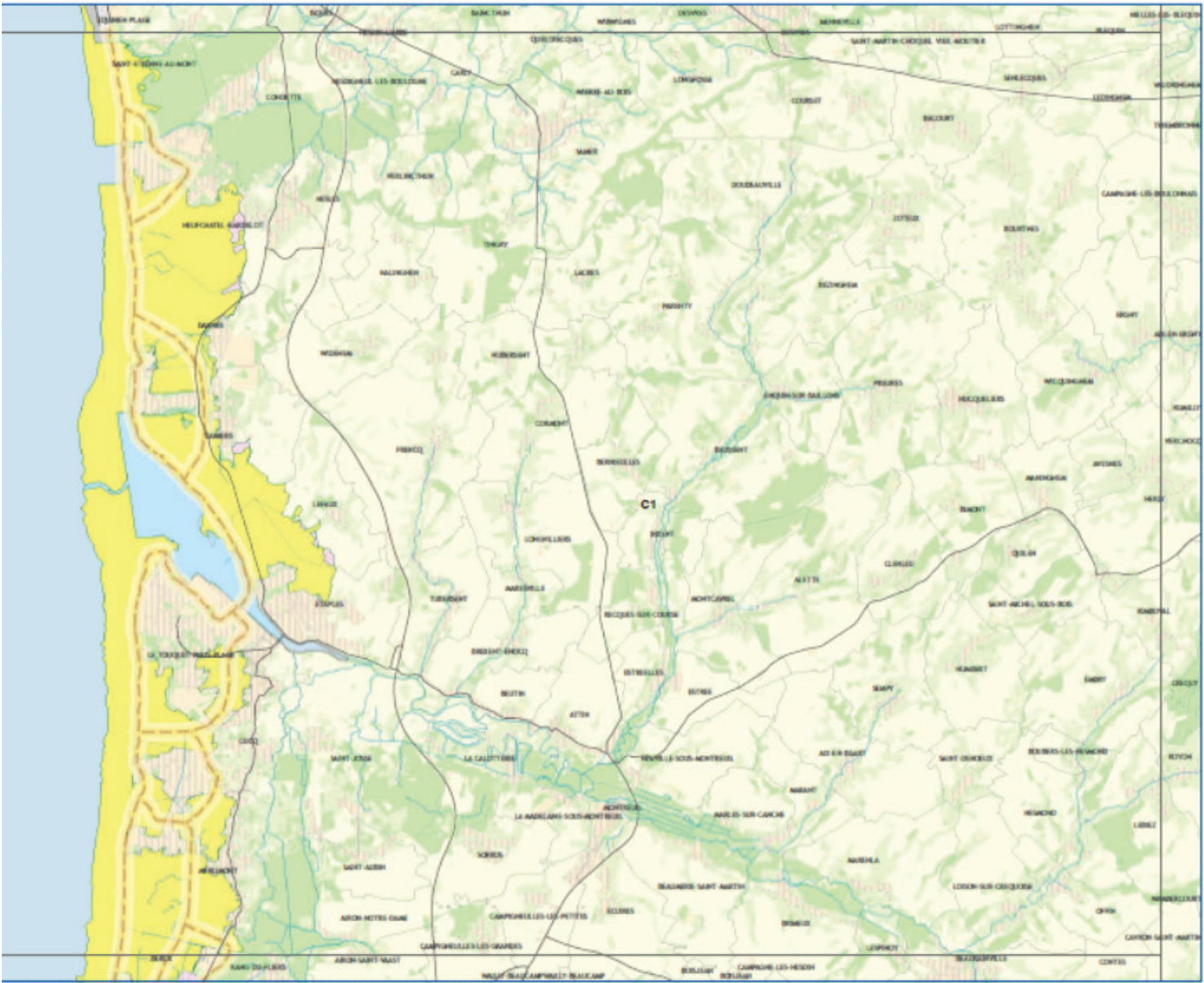
Espaces multifonctionnels

Espaces polyvalents

Espaces multifonctionnels

Conception et réalisation : Région Nord - Pas de Calais (SDRPE-GAS) à partir de données de la DREAL Nord-Pas de Calais ; AEAP ; CRP/CDRPL ; IFEN ; EEA ; PNR A ; PNR CMO ; PNR SE ; SICAL Nord-Pas de Calais ; BRGM-BO Carthage ; BRGM-BO Carthage - 2012 autorisation n° 60.12005  
Attention : les corridors écologiques, au contraire des réservoirs, ne sont pas localisés précisément par le schéma. Ils doivent être compris comme des "fonctionnalités écologiques", c'est-à-dire des caractéristiques à rétablir entre deux réservoirs pour répondre aux besoins des espèces (faune et flore) et faciliter leurs échanges génétiques et leur dispersion.

A REGIONAL DE COHERENCE ECOLOGIQUE - TRAME VERTE ET BLEUE DU NORD-PAS DE CALAIS



Les continuités  
écologiques et les  
espaces à renaturer

Sous-trame  
Littoral : Dunes,  
Estuaires, Falaises



CONTINUITES ECOLOGIQUES

Réserve de Biodiversité

Sous-trames des  
Réserve de Biodiversité

de falaises et estrans rocheux

dunes et estrans salés

estuaires

autres milieux

de dunes

Voies de communication

Espaces artificialisés

Espaces naturels

Espaces semi-naturels

Espaces agricoles

Espaces forestiers

Espaces ruraux

Espaces urbains

Espaces industriels

Espaces commerciaux

Espaces résidentiels

Espaces tertiaires

Espaces publics

Espaces privés

Espaces mixtes

Espaces diversifiés

Espaces polyvalents

Espaces multifonctionnels

Espaces polyvalents

Espaces multifonctionnels

Espaces polyvalents

Espaces multifonctionnels

Espaces polyvalents

Espaces multifonctionnels

Espaces polyvalents

Espaces multifonctionnels

Espaces polyvalents

Espaces multifonctionnels

Conception et réalisation : Région Nord - Pas de Calais (SDRPE-GAS) à partir de données de la DREAL Nord-Pas de Calais ; AEAP ; CRP/CDRPL ; IFEN ; EEA ; PNR A ; PNR CMO ; PNR SE ; SICAL Nord-Pas de Calais ; BRGM-BO Carthage ; BRGM-BO Carthage - 2012 autorisation n° 60.12005  
Attention : les corridors écologiques, au contraire des réservoirs, ne sont pas localisés précisément par le schéma. Ils doivent être compris comme des "fonctionnalités écologiques", c'est-à-dire des caractéristiques à rétablir entre deux réservoirs pour répondre aux besoins des espèces (faune et flore) et faciliter leurs échanges génétiques et leur dispersion.





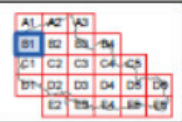


SCHEMA REGIONAL DE COHERENCE ECOLOGIQUE - TRAME VERTE ET BLEUE DU NORD-PAS DE CALAIS



Conception et réalisation : Région Nord - Pas de Calais (SDRIF-IGAS) à partir de données de la DIREN Nord-Pas de Calais ; AELAP ; CRP/CBNB ; IFEN ; ESA ; PNR A ; PNR CNO ; PNR SE ; SIGAL Nord-Pas de Calais ; BIGN-BD Carthage ; BIGN-BD Carthage - 2012 autorisation n° 60.13005  
Attention : les corridors écologiques, au centre des réservoirs, ne sont pas localisés précisément par le schéma. Ils doivent être compris comme des "fonctionnalités écologiques", c'est-à-dire des caractéristiques à rétablir entre deux réservoirs pour répondre aux besoins des espèces (faune et flore) et faciliter leurs échanges génétiques et leur dispersion.

Les continuités  
écologiques et les  
espaces à renaturer  
Sous-trames  
Coteaux calcaires et  
Landes et Pelouses  
acidiphiles



CONTINUITES ECOLOGIQUES

Réserve de Biodiversité

Sous-trames des

Réserve de Biodiversité

Landes et pelouses

acidiphiles

coteaux calcaires

autres milieux

Corridors Ecologiques

de landes et pelouses

acidiphiles

de coteaux calcaires

ESPACE A RENATURER

coteaux calcaires

NATURE DES PRINCIPAUX

ELEMENTS FRAGMENTANTS

Voies de communication

Espaces artificialisés

ELEMENTS DE CONTEXTE

Réseau hydrographique

Limites communales

Occupation du sol

Espaces artificialisés

Cultures

Prairies

Espaces semi-naturels

Attention : la lecture de cette carte est optimale

au format A3 et se Réserve n'est pas

assurée pour les formats

intermédiaires (A4, ...)

Attention : la lecture de cette carte est optimale

au format A3 et se Réserve n'est pas

assurée pour les formats

intermédiaires (A4, ...)

Attention : la lecture de cette carte est optimale

au format A3 et se Réserve n'est pas

assurée pour les formats

intermédiaires (A4, ...)

Attention : la lecture de cette carte est optimale

au format A3 et se Réserve n'est pas

assurée pour les formats

intermédiaires (A4, ...)

Attention : la lecture de cette carte est optimale

au format A3 et se Réserve n'est pas

assurée pour les formats

intermédiaires (A4, ...)

Attention : la lecture de cette carte est optimale

au format A3 et se Réserve n'est pas

assurée pour les formats

intermédiaires (A4, ...)

Attention : la lecture de cette carte est optimale

au format A3 et se Réserve n'est pas

assurée pour les formats

intermédiaires (A4, ...)

Attention : la lecture de cette carte est optimale

au format A3 et se Réserve n'est pas

assurée pour les formats

intermédiaires (A4, ...)

Attention : la lecture de cette carte est optimale

au format A3 et se Réserve n'est pas

assurée pour les formats

intermédiaires (A4, ...)

Attention : la lecture de cette carte est optimale

au format A3 et se Réserve n'est pas

assurée pour les formats

intermédiaires (A4, ...)

Attention : la lecture de cette carte est optimale

au format A3 et se Réserve n'est pas

assurée pour les formats

intermédiaires (A4, ...)

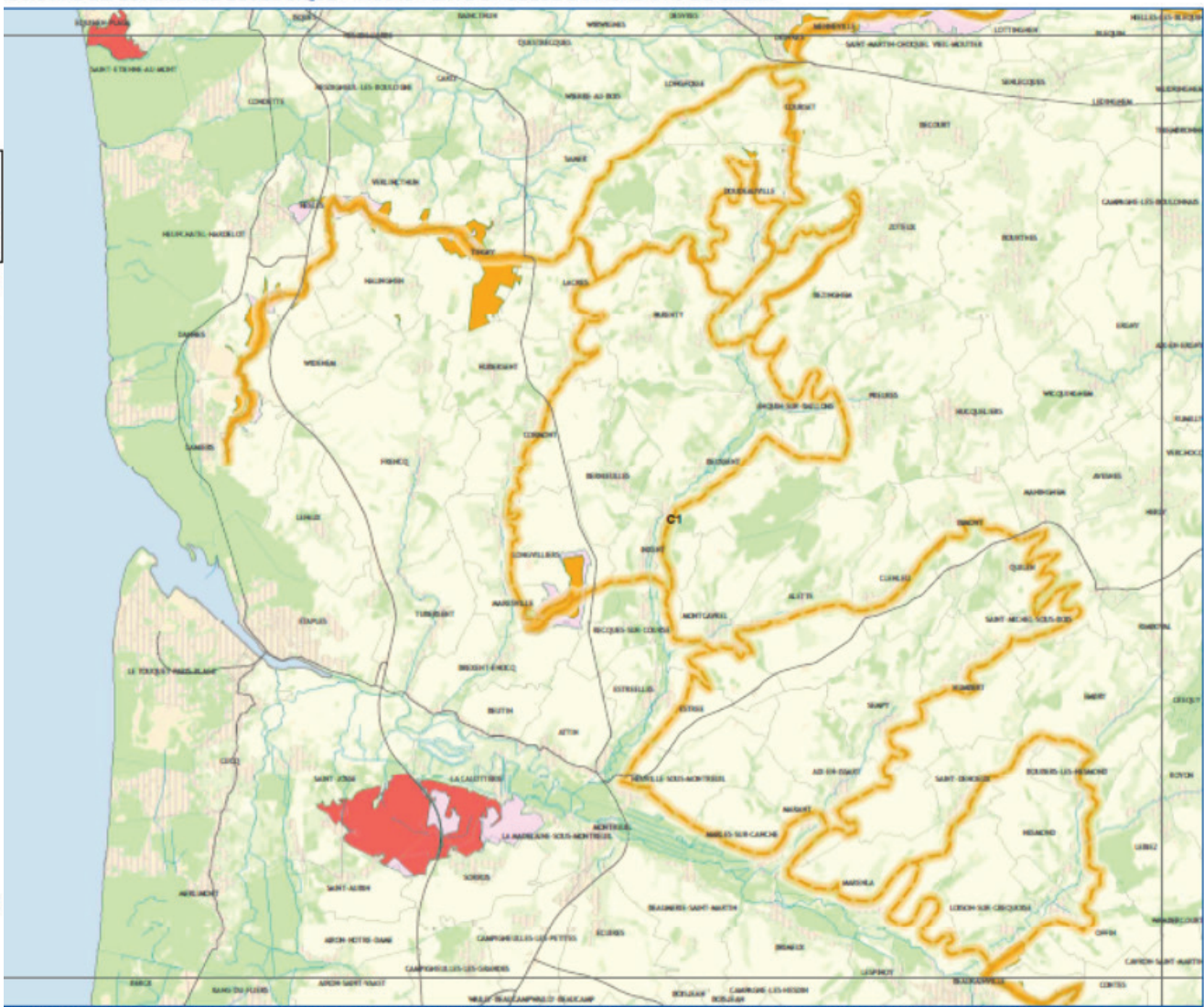
Attention : la lecture de cette carte est optimale

au format A3 et se Réserve n'est pas

assurée pour les formats

intermédiaires (A4, ...)

REGIONAL DE COHERENCE ECOLOGIQUE - TRAME VERTE ET BLEUE DU NORD-PAS DE CALAIS



Conception et réalisation : Région Nord - Pas de Calais (SDRIF-IGAS) à partir de données de la DIREN Nord-Pas de Calais ; AELAP ; CRP/CBNB ; IFEN ; ESA ; PNR A ; PNR CNO ; PNR SE ; SIGAL Nord-Pas de Calais ; BIGN-BD Carthage ; BIGN-BD Carthage - 2012 autorisation n° 60.13005  
Attention : les corridors écologiques, au centre des réservoirs, ne sont pas localisés précisément par le schéma. Ils doivent être compris comme des "fonctionnalités écologiques", c'est-à-dire des caractéristiques à rétablir entre deux réservoirs pour répondre aux besoins des espèces (faune et flore) et faciliter leurs échanges génétiques et leur dispersion.

Les continuités  
écologiques et les  
espaces à renaturer  
Sous-trames  
Coteaux calcaires et  
Landes et Pelouses  
acidiphiles



CONTINUITES ECOLOGIQUES

Réserve de Biodiversité

Sous-trames des

Réserve de Biodiversité

Landes et pelouses

acidiphiles

coteaux calcaires

autres milieux

Corridors Ecologiques

de landes et pelouses

acidiphiles

de coteaux calcaires

ESPACE A RENATURER

coteaux calcaires

NATURE DES PRINCIPAUX

ELEMENTS FRAGMENTANTS

Voies de communication

Espaces artificialisés

ELEMENTS DE CONTEXTE

Réseau hydrographique

Limites communales

Occupation du sol

Espaces artificialisés

Cultures

Prairies

Espaces semi-naturels

Attention : la lecture de cette carte est optimale

au format A3 et se Réserve n'est pas

assurée pour les formats

intermédiaires (A4, ...)

Attention : la lecture de cette carte est optimale

au format A3 et se Réserve n'est pas

assurée pour les formats

intermédiaires (A4, ...)

Attention : la lecture de cette carte est optimale

au format A3 et se Réserve n'est pas

assurée pour les formats

intermédiaires (A4, ...)

Attention : la lecture de cette carte est optimale

au format A3 et se Réserve n'est pas

assurée pour les formats

intermédiaires (A4, ...)

Attention : la lecture de cette carte est optimale

au format A3 et se Réserve n'est pas

assurée pour les formats

intermédiaires (A4, ...)

Attention : la lecture de cette carte est optimale

au format A3 et se Réserve n'est pas

assurée pour les formats

intermédiaires (A4, ...)

Attention : la lecture de cette carte est optimale

au format A3 et se Réserve n'est pas

assurée pour les formats

intermédiaires (A4, ...)

Attention : la lecture de cette carte est optimale

au format A3 et se Réserve n'est pas

assurée pour les formats

intermédiaires (A4, ...)

Attention : la lecture de cette carte est optimale

au format A3 et se Réserve n'est pas

assurée pour les formats

intermédiaires (A4, ...)

Attention : la lecture de cette carte est optimale

au format A3 et se Réserve n'est pas

assurée pour les formats

intermédiaires (A4, ...)

Attention : la lecture de cette carte est optimale

au format A3 et se Réserve n'est pas

assurée pour les formats

intermédiaires (A4, ...)

Attention : la lecture de cette carte est optimale

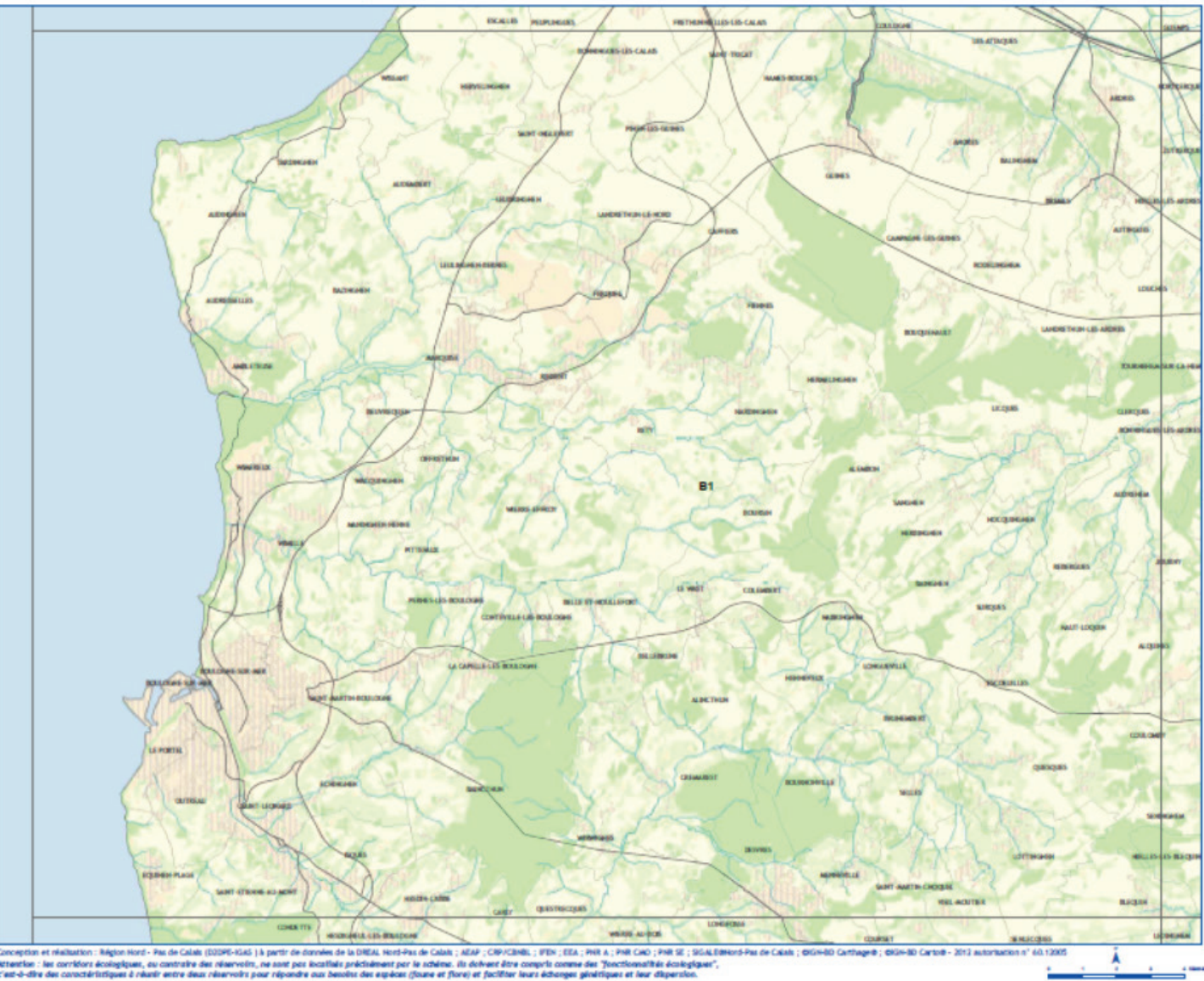
au format A3 et se Réserve n'est pas

assurée pour les formats

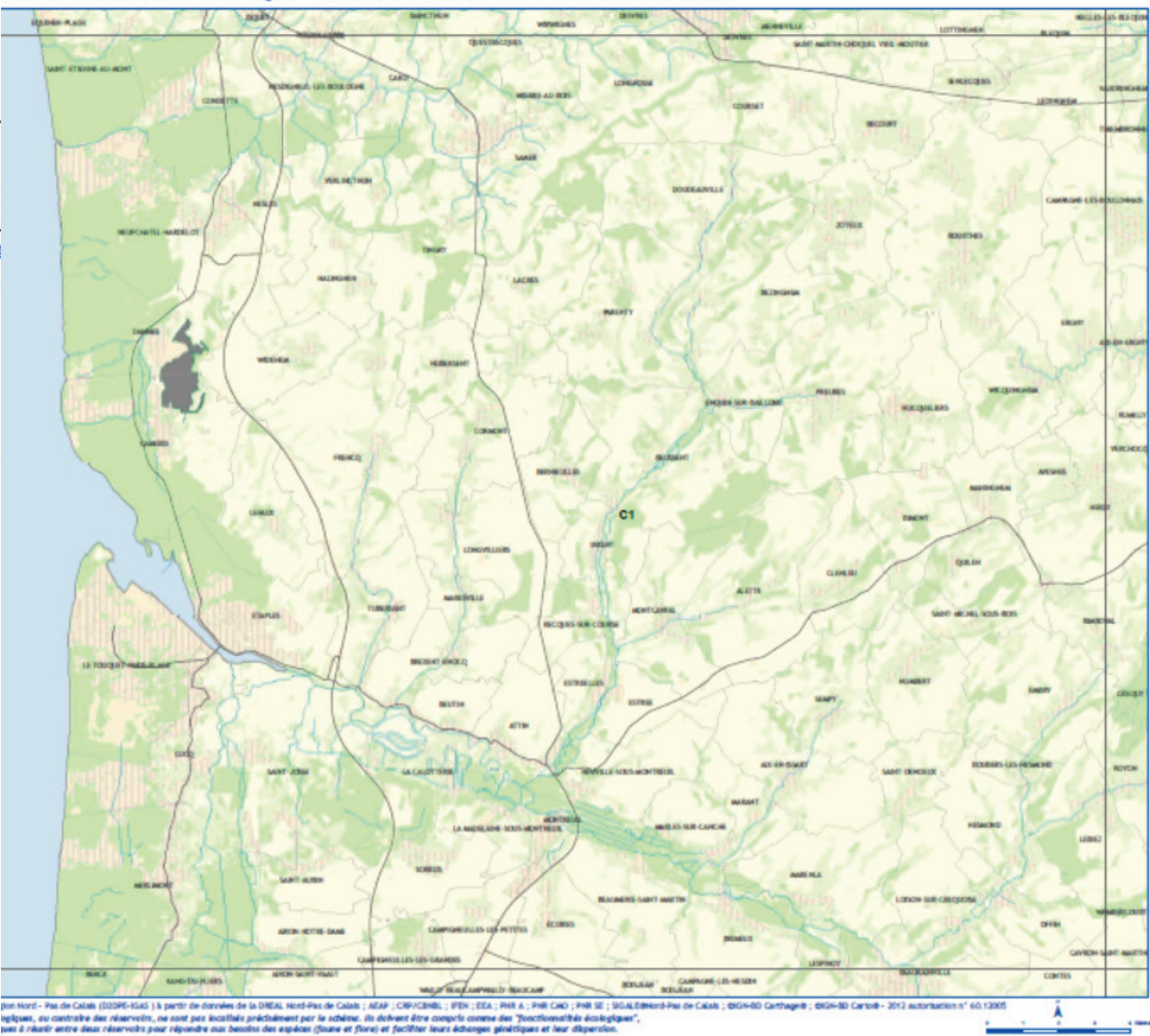
intermédiaires (A4, ...)



SCHEMA REGIONAL DE COHERENCE ECOLOGIQUE - TRAME VERTE ET BLEUE DU NORD-PAS DE CALAIS



SCHEMA REGIONAL DE COHERENCE ECOLOGIQUE - TRAME VERTE ET BLEUE DU NORD-PAS DE CALAIS





SCHEMA REGIONAL DE COHERENCE ECOLOGIQUE - TRAME VERTE ET BLEUE DU NORD-PAS DE CALAIS



Conception et réalisation : Région Nord - Pas de Calais (SDRIF-IGAD) à partir de données de la DIREN Nord-Pas de Calais ; ALAP ; CRP-CLBNA ; IFN ; BEA ; PNR A ; PNR GAO ; PNR SE ; SICAL Nord-Pas de Calais ; Odon-BD Carthage ; Odon-BD Carthage - 2012 autorisation n° 60.12005

Attention : les corridors écologiques, au contraire des réservoirs, ne sont pas localisés précisément par le schéma. Ils doivent être conçus comme des "fonctionnalités écologiques", c'est-à-dire des caractéristiques à rétablir entre deux réservoirs pour répondre aux besoins des espèces (faune et flore) et faciliter leurs échanges génétiques et leur dispersion.

Avertissement au lecteur : la lecture de cette carte est optimale au format A3 et sa lisibilité n'est pas assurée pour les formats intermédiaires (A4...)

Rupture des continuités écologiques

REGIONAL DE COHERENCE ECOLOGIQUE - TRAME VERTE ET BLEUE DU NORD-PAS DE CALAIS



Conception et réalisation : Région Nord - Pas de Calais (SDRIF-IGAD) à partir de données de la DIREN Nord-Pas de Calais ; ALAP ; CRP-CLBNA ; IFN ; BEA ; PNR A ; PNR GAO ; PNR SE ; SICAL Nord-Pas de Calais ; Odon-BD Carthage ; Odon-BD Carthage - 2012 autorisation n° 60.12005

Attention : les corridors écologiques, au contraire des réservoirs, ne sont pas localisés précisément par le schéma. Ils doivent être conçus comme des "fonctionnalités écologiques", c'est-à-dire des caractéristiques à rétablir entre deux réservoirs pour répondre aux besoins des espèces (faune et flore) et faciliter leurs échanges génétiques et leur dispersion.

Avertissement au lecteur : la lecture de cette carte est optimale au format A3 et sa lisibilité n'est pas assurée pour les formats intermédiaires (A4...)

Rupture des continuités écologiques





Communauté d'Agglomération du Boulonnais  
1 Boulevard du Bassin Napoléon - BP 755  
62321 BOULOGNE-SUR-MER CEDEX  
Tél : 03 21 10 36 36 - Fax : 03 21 10 36 36  
[contact@scot-boulonnais.fr](mailto:contact@scot-boulonnais.fr)  
[www.scot-boulonnais.fr](http://www.scot-boulonnais.fr)



Agence d'urbanisme et de développement économique  
Site de l'Hoverport - Le Portel - BP 611  
62321 BOULOGNE-SUR-MER CEDEX  
Tél : 03 21 99 44 50 - Fax : 03 21 99 44 41  
[bdco@boulogne-developpement.com](mailto:bdco@boulogne-developpement.com)  
[www.boulogne-developpement.com](http://www.boulogne-developpement.com)